

Unsere Entwicklung

Politische Rückschau

- 📍 Weltwirtschaftskrise nach 1. Weltkrieg
- 📍 1938 – 1945 2. Weltkrieg
- 📍 Eiserner Vorhang
- 📍 Russische Besatzungszeit
- 📍 Abbau des Eisernen Vorhanges
- 📍 Ab 1995 EU – fast grenzenloses Europa

Gründung des Burgenländischen Forstvereines

📍 1927 Gründungsjahr und Eingliederung in den
Österreichischen Reichsforstverein


📍 Ziele

- Mobilisierung und Zusammenführung aller in der Bgld. Forstwirtschaft tätigen Personen
- keine politischen, sozialen oder Standesinteressen

Tagungsthemen (auszugsweise)

- 📍 Neues Bgld. Landesforstgesetz als Ersatz für das Ungarische Forstgesetz
- 📍 Försterausbildung – Forstschulreform
- 📍 Organisation des Urbarialbesitzes
- 📍 Forstwirtschaftskrise im Burgenland und Abhilfe
- 📍 Maßnahmen gegen Streunutzung
- 📍 Verjüngung der Weißkiefer

Lehrwanderungen

 Zwei- bis dreitägig

 Veranstalter:

- Esterházy
- Draskovich
- Erdödy
- Heeresforste
- selten Urbargemeinden

Allererste Exkursion – Esterházy`sche Forstverwaltung Kobersdorf

11. September 1927

- Scheibenschießen
- Tontaubenschießen
- Schießen auf laufende Rehbockscheibe
- Schießen auf laufende Hasenscheibe
- Preisverteilung
- Vollversammlung des Burgenländischen Forstvereines
- Tanzkränzchen

12. September 1927

- Forstliche Lehrwanderung im Raum Kobersdorf – Landsee, halbtägig

Tagungen des Österreichischen Reichsforstvereines im Burgenland



- 📍 1931 Eisenstadt – 10 Jahre Burgenland bei Österreich
- 📍 1937 Sauerbrunn



Gründer und Funktionäre ab 1927

- 📍 Dipl.-Ing. Dr. Franz Pamperl, Heeresforste Bruckneudorf
- 📍 Dipl.-Ing. Georg Rónai, Esterházy`scher Forstinspektor
- 📍 Dipl.-Ing. Franz Strobl, Bgld. Landesforstdienst
- 📍 Dipl.-Ing. Anton Martinkovics, Esterházy-Forstmeister in
Kobersdorf


Mitglieder

-  1929: 85 Personen, überwiegend Forstleute
-  1938: 119 Personen, überwiegend Forstleute

Vertretung in Gremien

- 📍 Ein Mitglied im Burgenländischen Landtag
- 📍 Zwei Mitglieder in der Bgld. LWK (gegründet 1927)
- 📍 Drei Mitglieder im Landesjagdbeirat
- 📍 1937: Anerkennung des BFV als Fachverein durch den Landesbauernrat - gesicherte Mitarbeit in allen forstlichen Fragen

Auflösung des Burgenländischen Forstvereines

 Am 31. Juli 1938

 1938 – 1945 keine Aktivitäten



Neubeginn ab 1945

- 📍 1945: Aktivierungsversuch für Österreichischen Forstverein durch Prof. Liburnau und Dipl.-Ing. Strobl
- 📍 1948: Gründung des Forstvereines für NÖ und W
- 📍 1950: Erweiterung zum FV für NÖ, W und Bgld.

23.10.1959 eigene Landesektion Burgenland

- 📍 Obmann Dr. Josef Batthyány
- 📍 Geschäftsführer Dipl.-Ing. Siegfried Beidl
- 📍 Ziel: Werbung um Waldbesitzer als Mitglieder
- 📍 Erfolg: Von 119 Mitgliedern (1938) auf 240 (2009)
- 📍 Derzeit
 - 42 Prozent Einzelpersonen
 - 42 Prozent Urbarialgemeinden
 - 16 Prozent Betriebe

1. Jänner 1978

-  Selbstständiger Burgenländischer Forstverein
-  Beschlussfassung am 23. Juni 1977 durch 320

Tagungsteilnehmer in Rechnitz



Pannonia

- 📍 1972: Grenzüberschreitender forstlicher Gedankenaustausch zwischen Westungarn, Slowenien und Burgenland in Slowenien = 1. Pannonia-Treffen
- 📍 2002: 30-jähriges Bestandsjubiläum in Stadtschlaining





Besondere Ereignisse

- 📍 Österreichische Forsttagungen im Burgenland: 1984, 1992, 1998 und 2006 – nationale und internationale Beteiligung und Anerkennung
- 📍 1. Burgenländischer Forsttag 2002 – Veranstalter Bgld. Forstverein und Bgld. Waldverband (gegr. 1976), jährlich abwechselnd

Obmänner seit 1959

📍 Dr. Josef Batthyány

📍 Prinz Rasso von Bayern

📍 Ing. Josef Doktor

📍 OFM Dipl.-Ing. Benedikt Batthyány

📍 OFM Dipl.-Ing. Nikolaus Nemesóthy

📍 OFM Dipl.-Ing. Lois Berger



Geschäftsführer seit 1959

📍 wHR Dipl.-Ing. Siegfried Beidl



📍 wHR Dipl.-Ing. Otto Herditsch



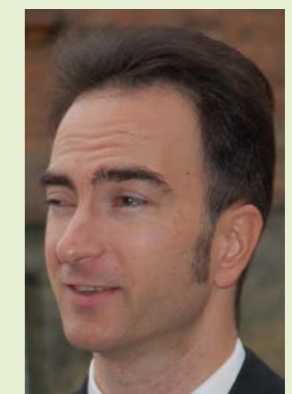
📍 wHR Dipl.-Ing. Friedrich Prandl

📍 Dipl.-Ing. Helmut Ringl



📍 OBR Dipl.-Ing. Gerald Thurner

📍 OFM Dipl.-Ing. Lois Berger



📍 Dipl.-Ing. Andreas Leitgeb

Burgenländischer Forstverein heute

- 📍 Unpolitischer und demokratischer Zusammenschluss von Menschen um gemeinschaftlichen Zweck „Wald“
- 📍 Mitglieder: Grundbesitzer, Arbeitnehmer, Händler, Produzenten, Jäger, Naturschützer bis Waldpädagogen

Herzlichen Dank für Ihre Aufmerksamkeit!